

FREIIA Bags

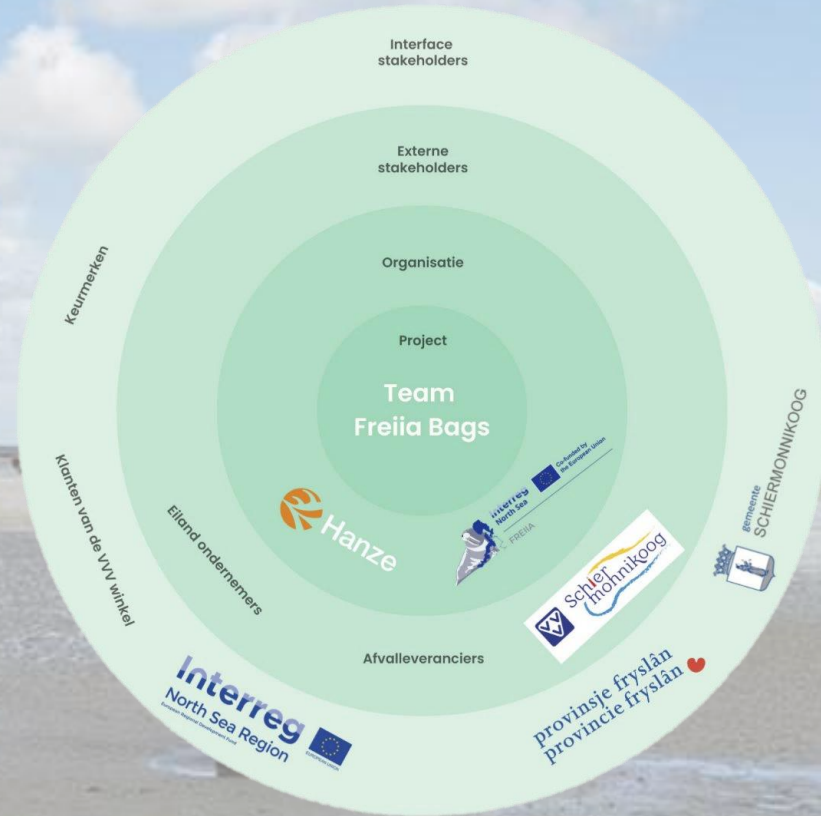
July 3th 2025

Meet the team



Freiia and stakeholders

**Facilitating
Resilience
Embracing
Island's
Innovation
Approaches**



“How can we set up an affordable bag collection on Schiermonnikoog, consisting of at least three distinct bags made from local residual material streams?”

Our mission

Wad'n

Pouch



Tote

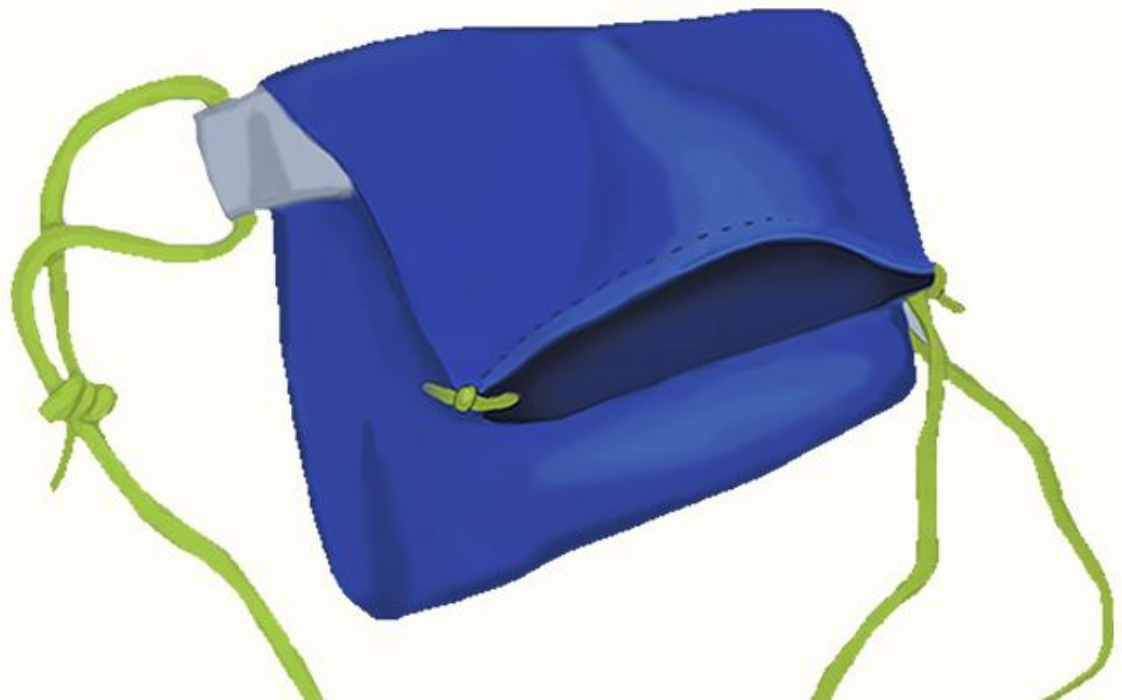


Draagtas





Wad'n Pouch





Wad'n Tote





Wad'n Draagtas



What are we replacing?



(27.120 km travel distance)



Why a bag?

Scouting for souvenirs



Why not this bag?

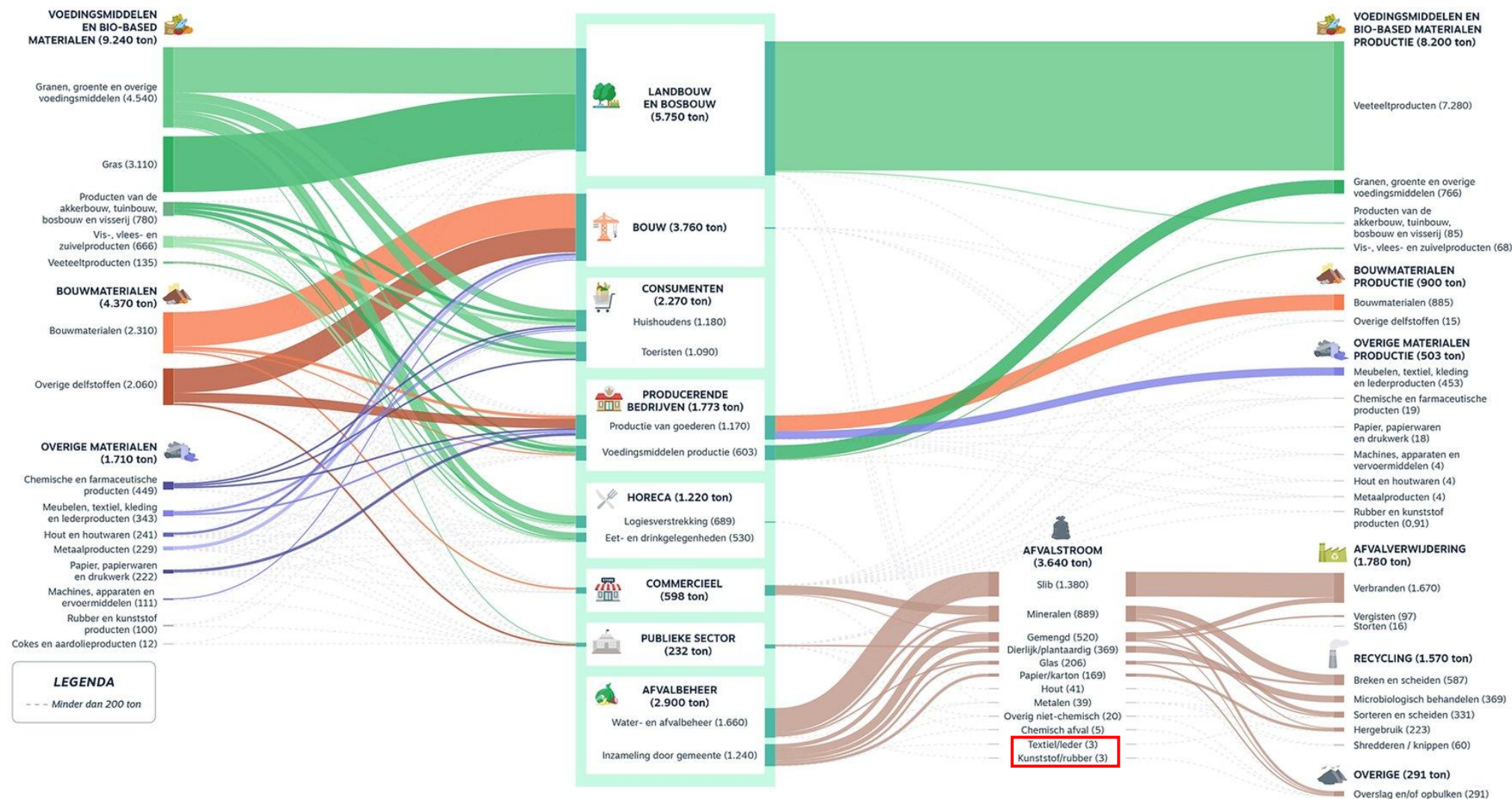
- Too expensive to produce
 - Pilot series 100 pcs = € 93,44
 - Grote series 1000 pcs = € 50,06
- Synthetic coatings needed



“What is a viable and scalable material option that supports both sustainability and local identity?”

Design question

Grondstoffenstromenanalyse



Material research

Analysing local materials

- Many materials
- Different waste streams

Experiments with different materials

- Sailboat-sails
- Tents
- PVC banner
- PVC fabric
- Tent flooring



Local materials

Each year in Schiermonnikoog

- 40 tents discarded
- 14 blow cart sails

4000 sailboats visit each year

Estimated each year in Groningen & Friesland

- 28 – 45 tonnes of sails
- 14 – 45 tonnes of tents

Left behind at festivals or un-used at home (survey)



Hoeveel we nodig hebben voor 100 tassen*



=

100

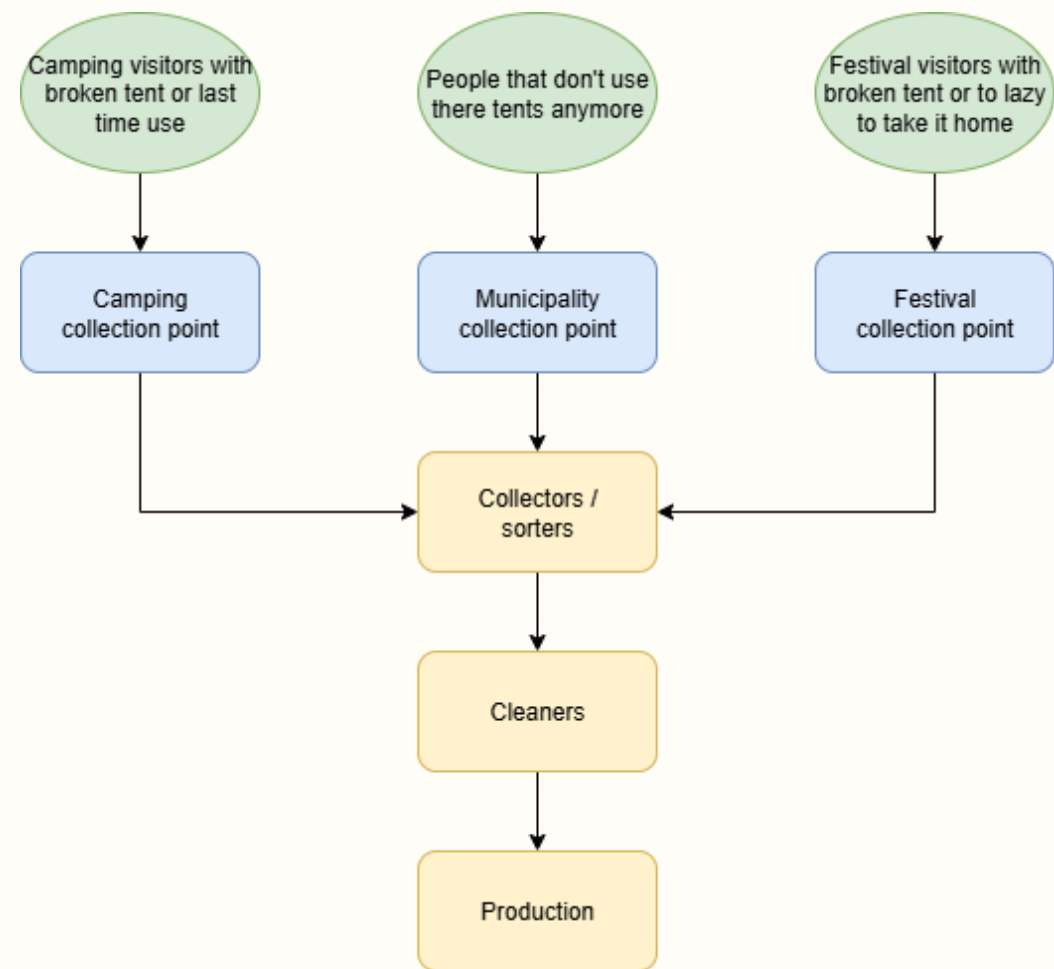
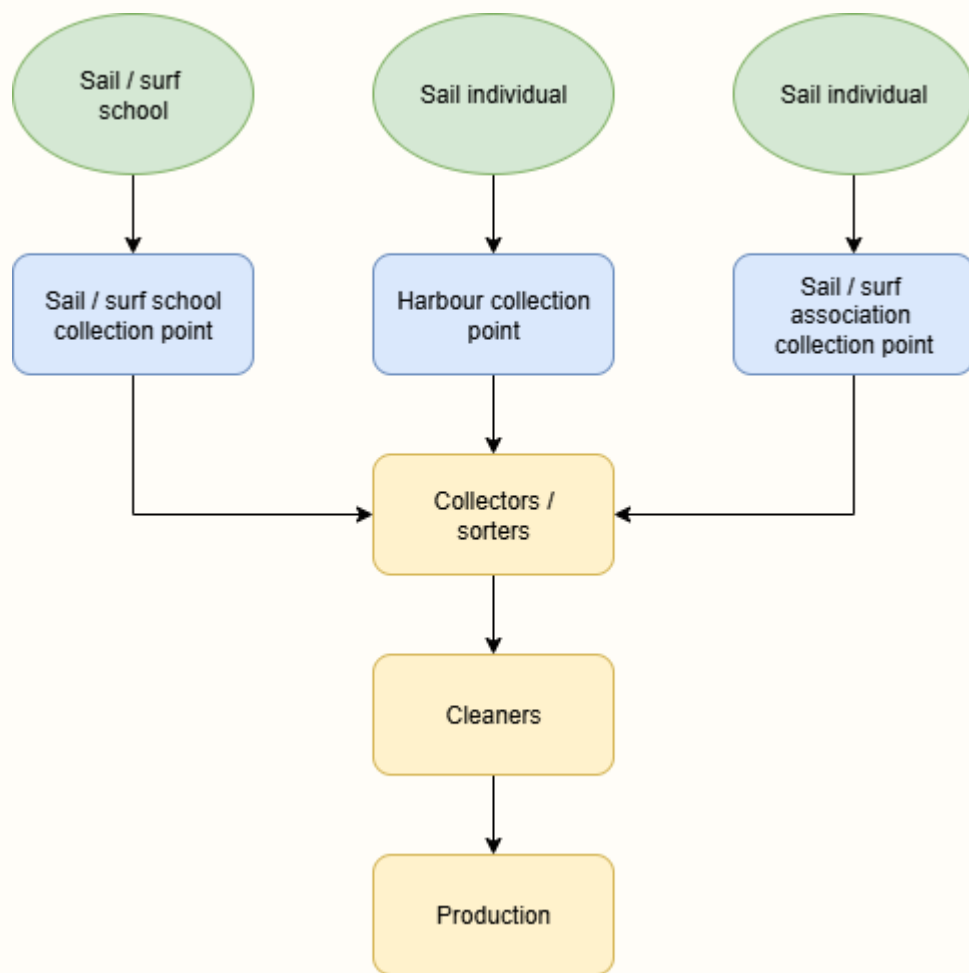


=

100



*Op basis van gemiddelde formaat tent



“How can we design bags that align with the needs, behaviour, and preferences of Schiermonnikoog's diverse visitors?”

Design question

Doelgroepen Schiermonnikoog



Scholier

€2,50 tot €12,50

Een tas die leuk is als souvenir, cool oogt en past bij een avontuurlijke dag met vrienden. Hij moet niet te schools aanvoelen, maar juist speels en trendy zijn. De tas moet betaalbaar zijn en gebruikt kunnen worden voor vrije tijd of als hebbedingetje.



Jonge familie

Budget
€30,- tot €100,-

Een stevige, multifunctionele tas die aantrekkelijk is voor zowel ouders als kinderen. De tas moet praktisch, veilig en makkelijk mee te nemen zijn op de fiets of tijdens het wandelen. Duurzaamheid en een goede prijs-kwaliteitverhouding zijn belangrijk, net als het kunnen gebruiken van de tas tijdens gezinsuitjes en avonturen.

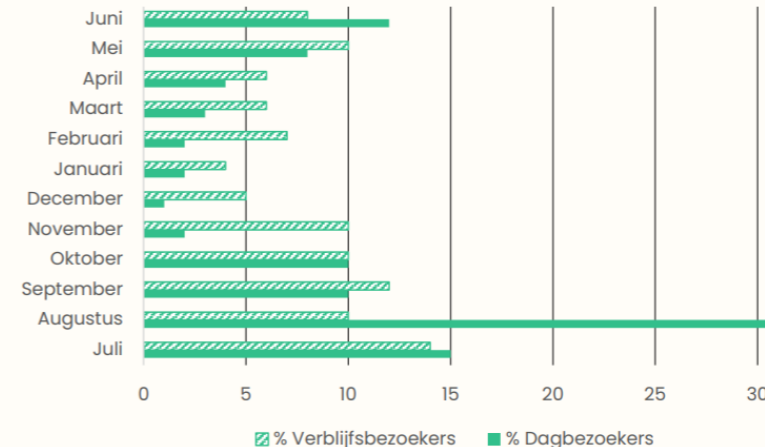
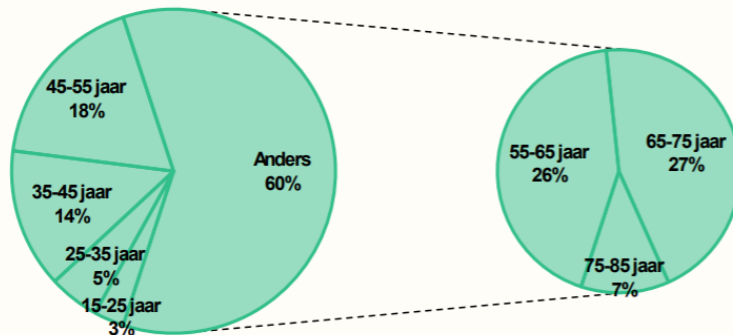


50+

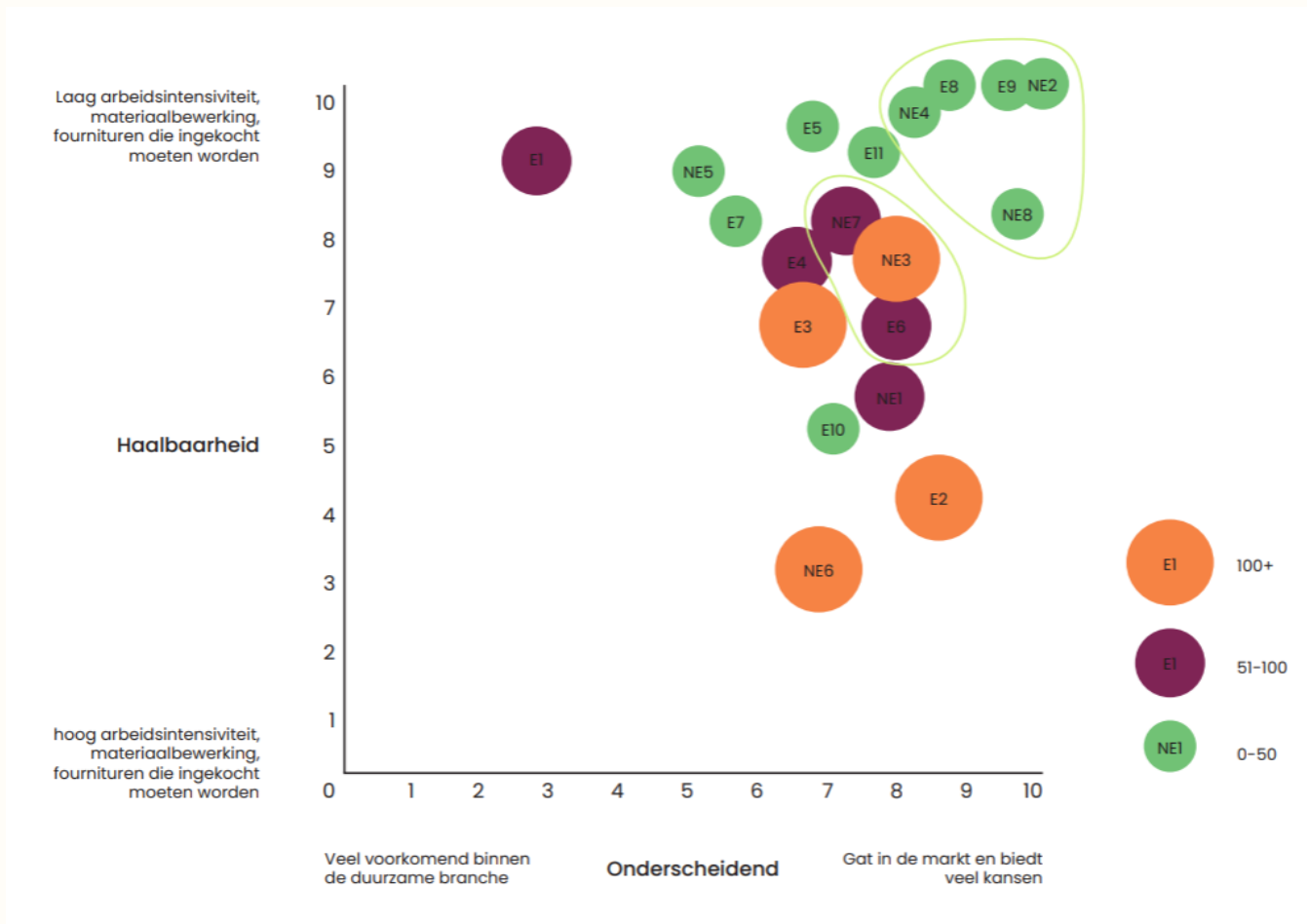
€ 50,- tot €150,-

Een tas die rust, kwaliteit en duurzaamheid uitstraalt. Ze hechten waarde aan een functioneel en ergonomisch ontwerp, lokaal geproduceerd met respect voor de natuur. Het product moet bijdragen aan hun bewuste levensstijl en een tastbare herinnering zijn aan het eiland.

Behoefte



Outcome market research



Soort tas	Nummeriek waarde
Schoudertas	E1
Weekendtas	E2
Rugtas	E3
Fietstas	E4
Bigshopper	E5
Crossbody tas	E6
Handtas	E7
Pouch/etui	E8
Totebag/schoudertas	E9
Lunchtas	E10
Portemonnee/pasjeshouder	E11
Heuptas/slingtas	NE1
Crossbody/totebag	NE2
Draagtas	NE3
Veterrugtas	NE4
Toilettas	NE5
Softshell duffel	NE6
Fietspouch	NE7
Packing cube	NE8

E...= op het eiland
NE...= niet op het eiland

Defining price categories

€100,- +



€51,- tot €100,-



€0,- tot €50,-



“How can we design a coherent and visually appealing collection of at least three distinct bags, that reflects the identity of Schiermonnikoog while ensuring usability and affordability?”

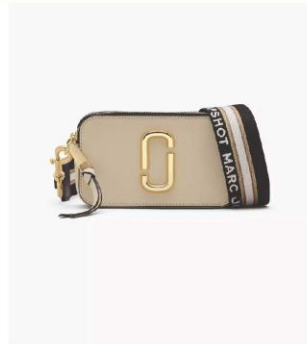
Design question

What forms a collection?



THE SNAPSHOT

- * Vorm
- * Hengsel
- * De J's aan de voorkant
- * De kleurcombinaties



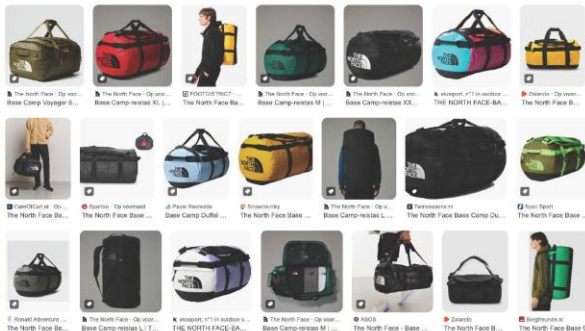
THE SNAPSHOT



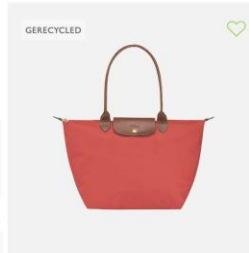
- * Kleuren
- * Het materiaal van de tas
- * De hengsels



- * De vorm van de tas
- * De rits dit volledig in het gat doorloopt



- * De zwarte banden
- * Het hardshell materiaal
- * Hoe de tas gedragen wordt
- * Hoe de tas open gaat



Le Pliage Original Schoudertas L
Tomaat - Gerecycled canvas

130,00 €

- * De bruine handvaten
- * De bruine flap over de rits heen
- * De vorm van de tas
- * De gouden knopen
- * De stiksels



PUFFER SQUARE BAG LARGE

- * De buffer belijning
- * De hengsels en hoe deze te verstellen is



PUFFER TOTE BAG

Wad'n

Pouch



Tote



Draagtas



How can the users grow attachment to their bag?



What comes with the bag



Wat'n tassen gemaakt van oude tenten en bootzeilen

Schiernannikoog streeft naar een gesloten kringloop van grondstoffen: afval wordt zoveel mogelijk voorkomen, hergebruik gestimuleerd en producten worden ontworpen met duurzaamheid als uitgangspunt.



Levensverhaal

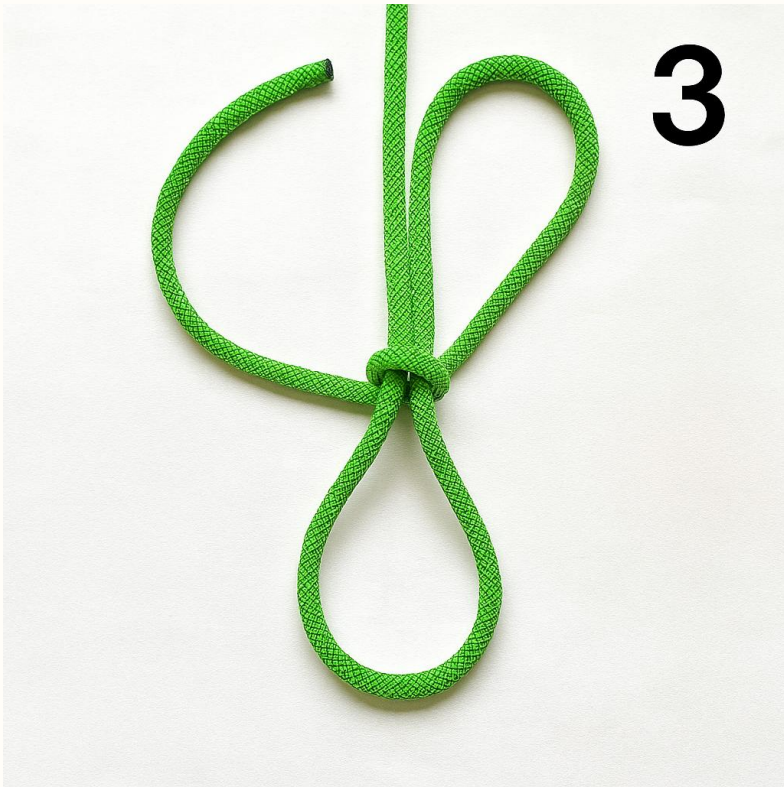


Knoop
handeling



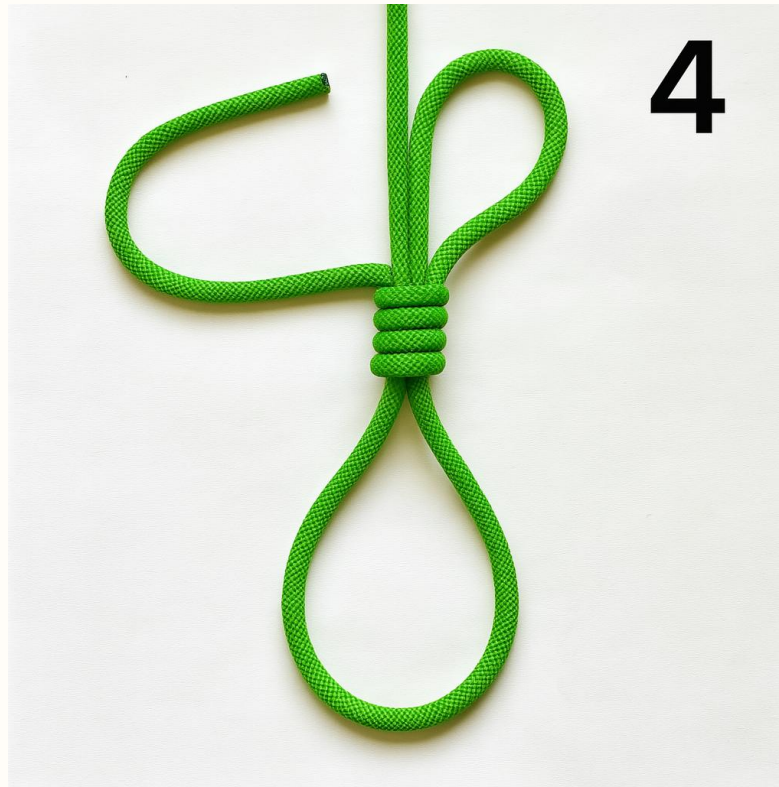
www.freiia-bags.nl

Knots instructions



3

Step 3: Wrap it around the upper loop and the standing part.



4

Step 4: Wrap it three more times.



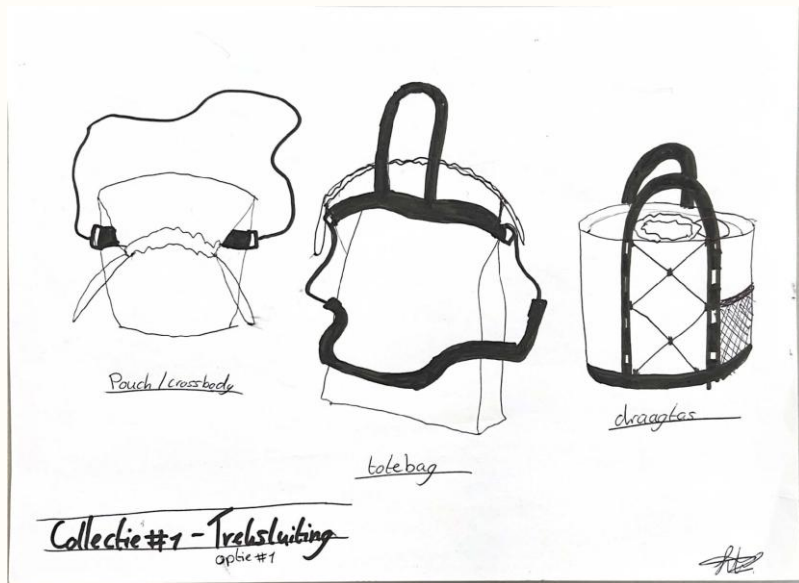
5

Step 5: Wrap it three more times again.

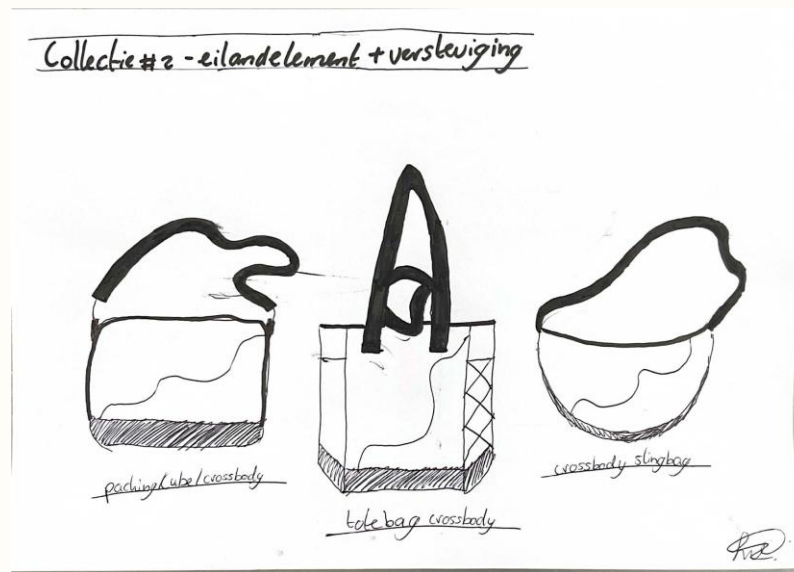
Sketching and brainstorming



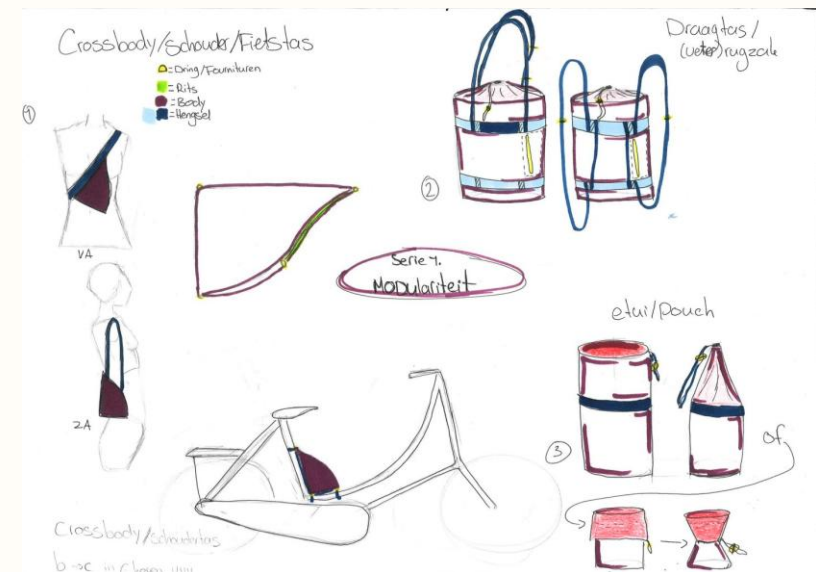
Final design sketch



Draw string



Island elements



Modular

Choosing one collection idea



Draw string


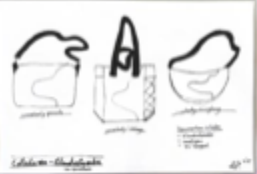



Island referencing

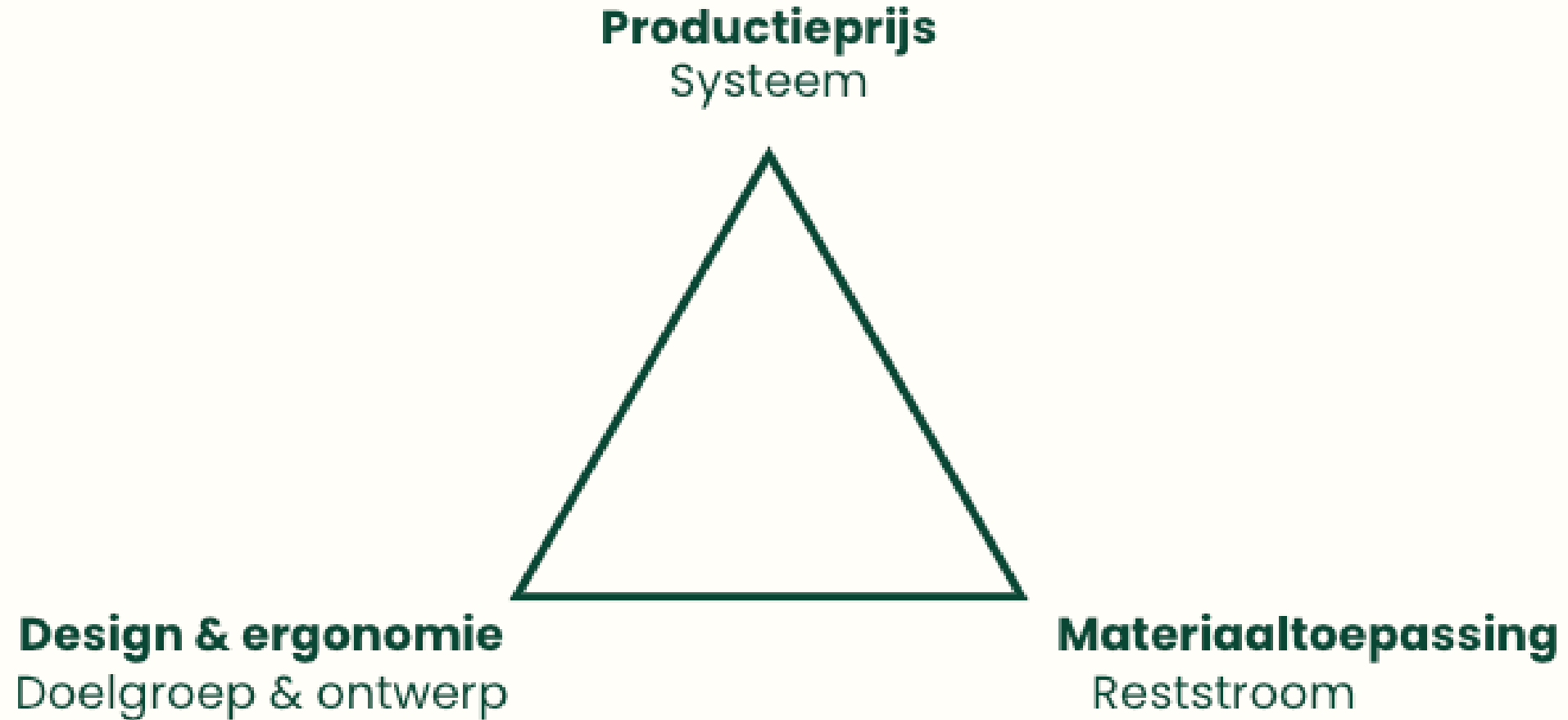


Modular

Choosing one collection idea

Advies met welke collectie we verder gaan	Weging	 Idee collectie #1 - Treksluiting	 Idee collectie #2 - Eilandelement	 Idee collectie #3 - Modulariteit
Efficient snijpatroon Minimaal materiaalverlies	3	5	4	3
Arbeidsintensiviteit/complexiteit Hoog is lage intensiviteit en complexiteit	5	5	3	3
Geschikt voor buiten het eiland Zijn het ook tassen die van het eiland af veel gebruikt zullen worden?	3	5	3	4
Sluit aan bij beoogde prijs Is de collectie te realiseren zoals we hem zo hebben ingeschat naar onze (design) inzichten	3	4	5 (na wijziging in collectie)	4
Visuele aantrekkelijkheid Is het een herkenbaar ontwerp waar die de beoogde doelgroep	3	5	5	4
Visueel onderscheidend huidige markt Springt het ontwerp uit de huidige markt	2	4	4	5
Inschatting productiekosten (hoog getal lage prijs)	5	5	4	4
Voorkeur doelgroeponderzoek Wat was de voorkeur van de doelgroep	5	5	4	4
Geschikt collectie uitbreiden Kan de collectie groter groeien met deze kenmerken en complexiteit	2	5	4	2
Totaal		150	122	114

Balancing design choices

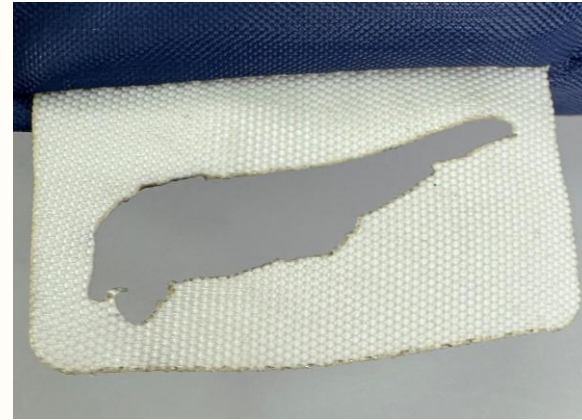


Many models later

- 54 design choices



The width and length of the sail straps harmonise with the body of the bag.



Label



Knots

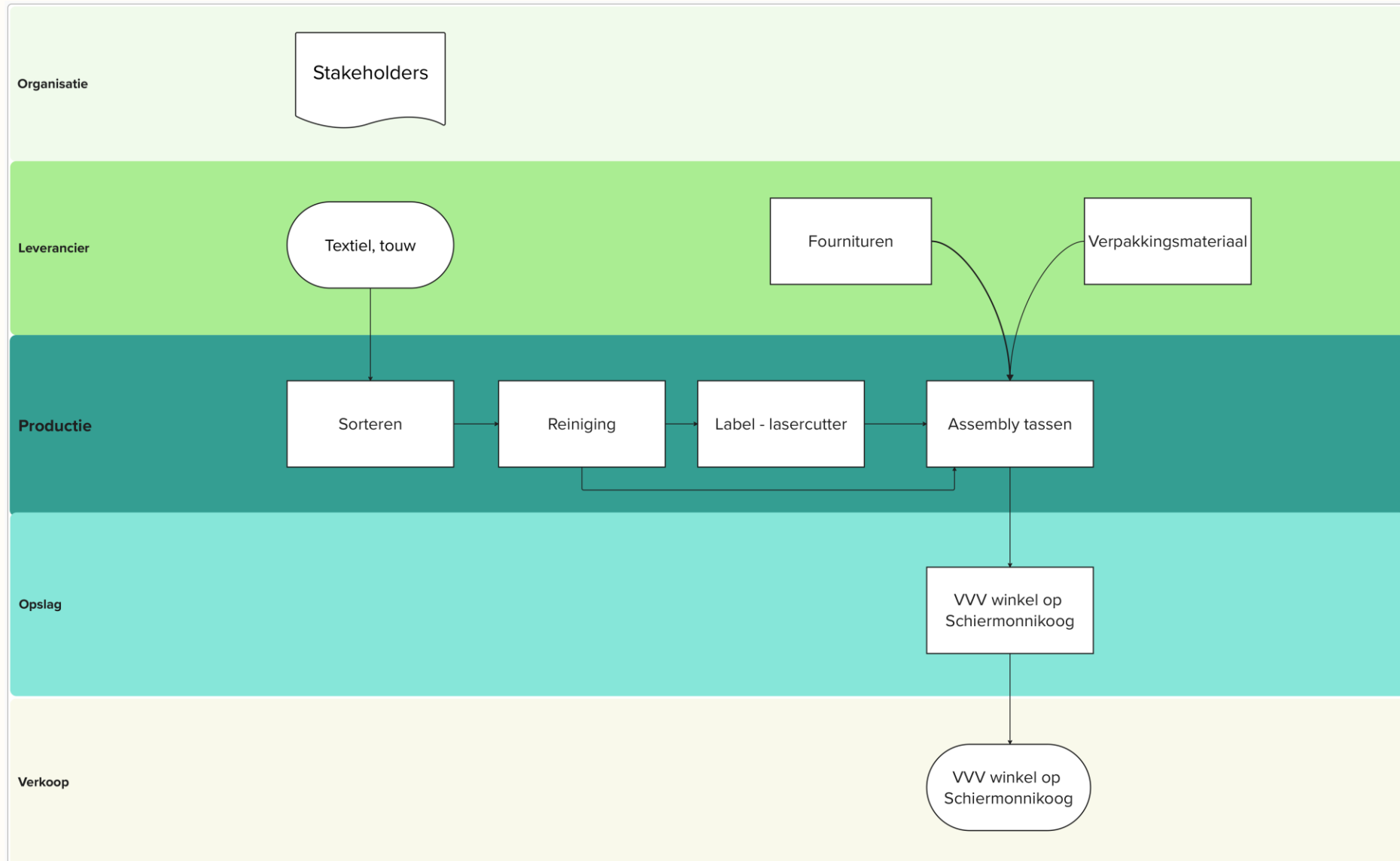


Storytelling

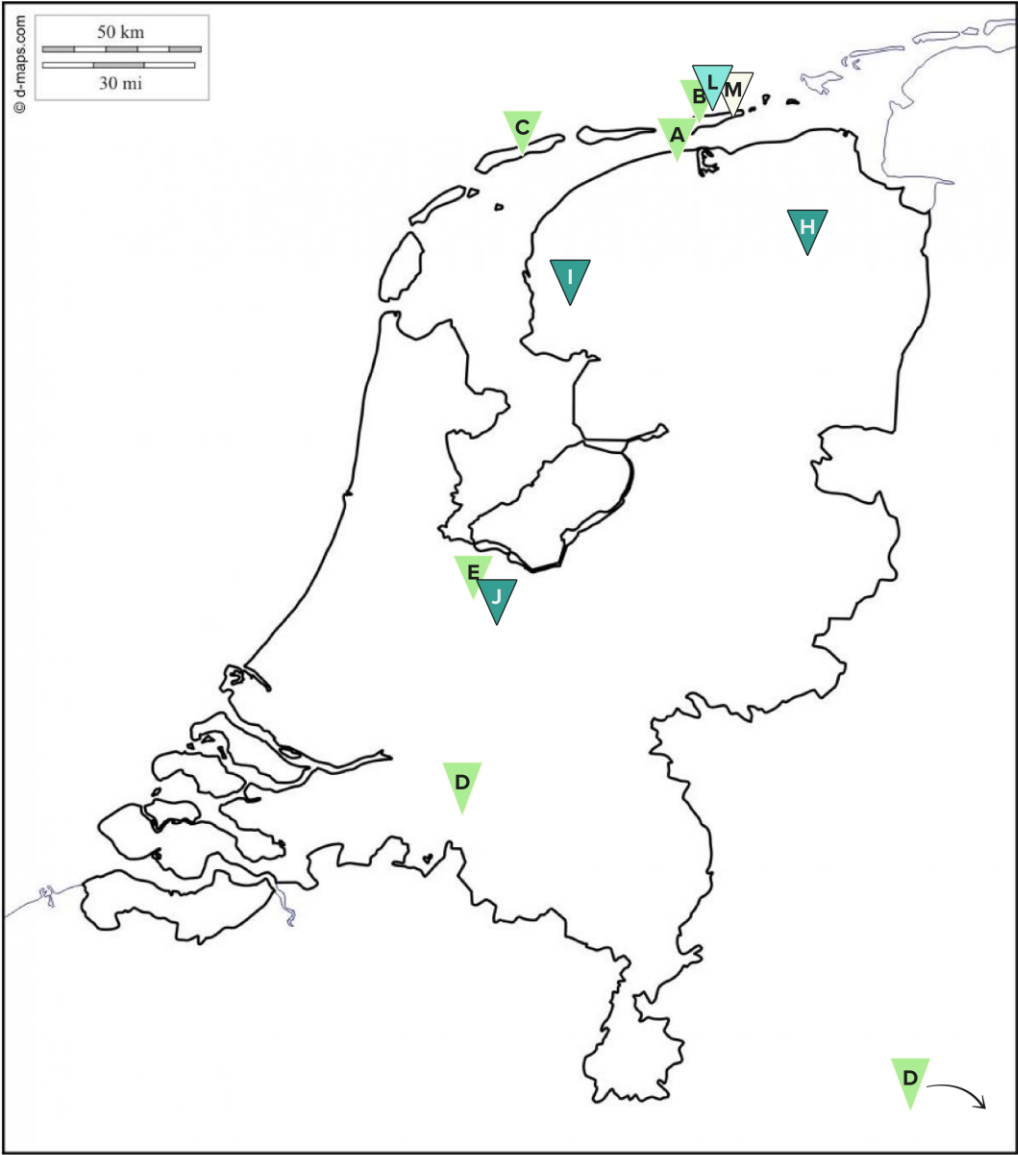
“Going from concept to
production”



Chain model



Supply chain map Freiiia-Bags



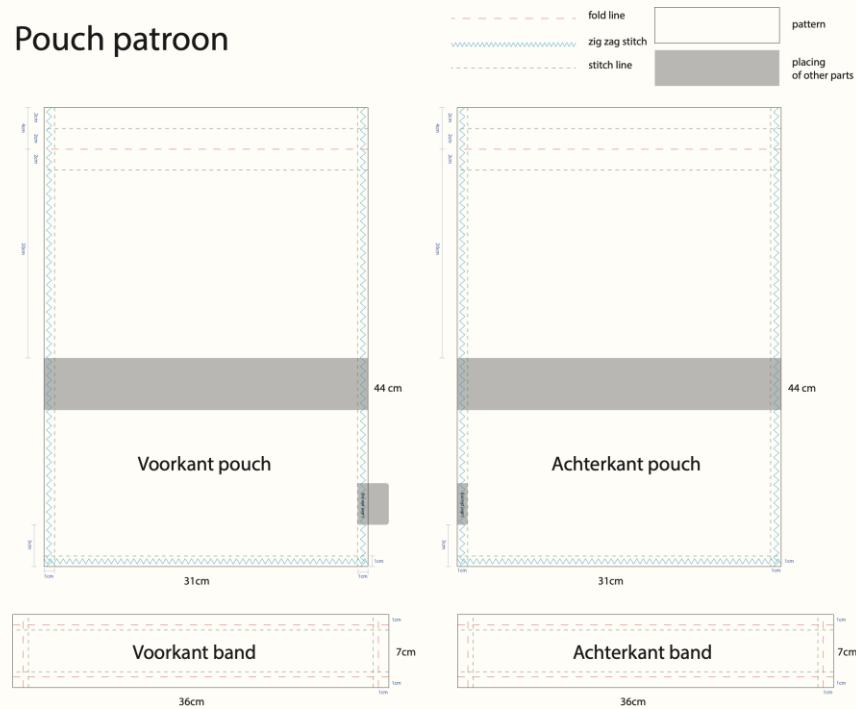
Leverancier	Sub- categorie	Organisatie	Locatie	Wat halen we hier weg?
	Zeilscholen	Zeilschool Pien	Friesland, Nes	Zeilen, Touwen
	Campings	Ceedune	Schiermonnikoog	Tentdoeken
	Festivals	Oerol	Terschelling	Tentdoeken
	Fournituren	Gütermann	Gutach-Breisgau	Garen
	Fournituren	Textielstad	Tilburg	Naaimachines, naalden, spelden, scharen, linealen, markers e.d.
	Verpakkingsmateriaal	Profipack	De Meern, Utrecht	Dozen, pallets e.d.
Productie	Sub- categorie	Organisatie	Locatie	Wat gebeurt hier?
	Voorbereiden textiel	Nader te bepalen	N.v.t	De reststromen worden gesorteerd, en tot werkbare lappen gemaakt
	Labels	Nader te bepalen	N.v.t	Hier worden de labels d.m.v. een lasercutter uit de lappen zeil gehaald.
	Drukkerij	Drukland	Westerbroek	Hier wordt promotiemateriaal gedrukt
	Waserette	Velzentextiel	Bolsward	Hier worden de lappen textiel
	Assembly	InMade	Nieuwegein	De tassen worden in elkaar genaaid
Logistiek	Sub- categorie	Organisatie	Locatie	Wat gebeurt hier?
	Vervoer via wegen	Ridder en de Vries	NL	Deze partij vervoert het textiel en de geproduceerde tassen
Opslag	Sub- categorie	Organisatie	Locatie	Wat gebeurt hier?
		VVV	Schiermonnikoog	Hier worden de verkoopbare tassen opgeslagen
Verkoop	Sub- categorie	Organisatie	Locatie	Wat gebeurt hier?
	Winkel op Schiermonnikoog	VVV	Schiermonnikoog	Hier worden de tassen verkocht

Potential producers

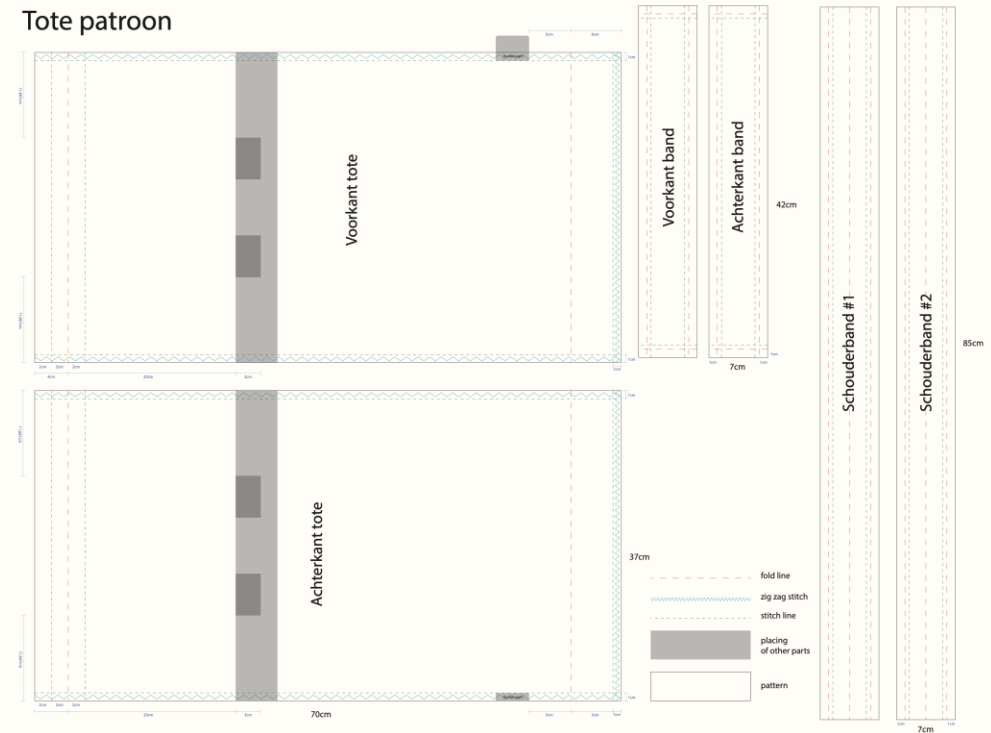
- Ondernemers op het eiland
- InMade
 - Re-integratie
 - Mensen zelf wat laten doen die het kopen
- Import bags China

Technical details

Pouch patroon

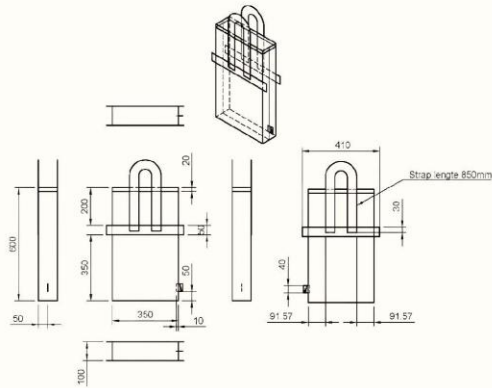


Tote patroon



Assembly documents

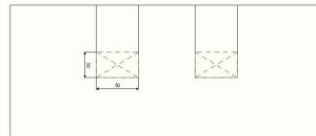
Technische tekening



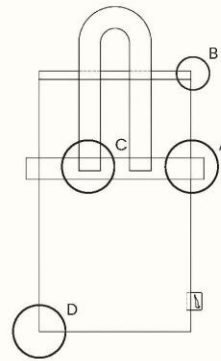
Detail B
Treksluiting touw knopen



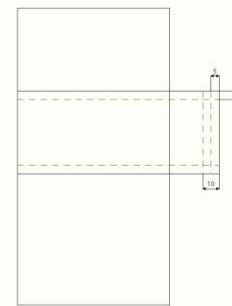
Detail C
Bevestiging hengsels



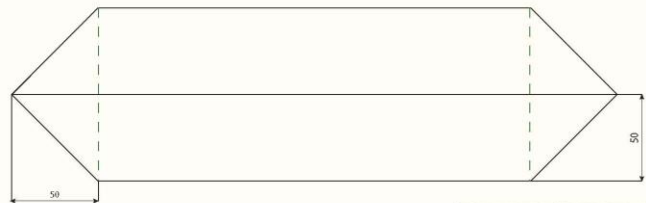
Details



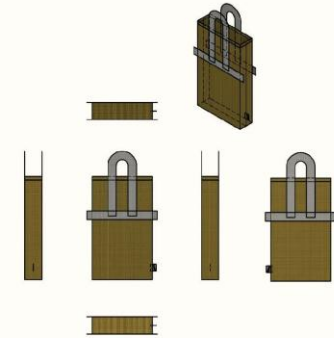
Detail A
Verbindend crossbody strap



Detail D
Bodem naaien



Schematische tekening



Production cost

Local entrepreneurs

Pouch: €12,70

Tote: €20,91

In-Made

Pouch: €7,48

Tote: €10,03

Avecobaggie China

Pouch: €2,48

Tote: €3,05

Tas	Inkoop	Marge	Verkoop
IM Tote touwtje 100 st PNL	€ 10,26		€ 0,00
IM Tote touwtje 100 st	€ 10,03		€ 0,00
IM Pouch met touwtje 100 st PNL	€ 8,05		€ 0,00
IM Pouch met touwtje 100 st	€ 7,48		€ 0,00
IM Tote zonder touwtje 100 st	€ 51,25		€ 0,00
IM Pouch zonder touwtje 100 st	€ 7,12		€ 0,00
IM Pouch zonder touwtje	€ 12,14		€ 0,00
IM Pouch met touwtje	€ 12,51		€ 0,00
IM Tote met touwtje	€ 14,70		€ 0,00
IM Tote zonder touwtje	€ 14,34		€ 0,00
Pouch eiland met touwtje	€ 12,70		€ 0,00
Tote eiland met touwtje	€ 20,91		€ 0,00
Bonus tas	€ 2,79		€ 0,00

Wadje tas



DIY bag

Total all in
production
cost **€2,79**



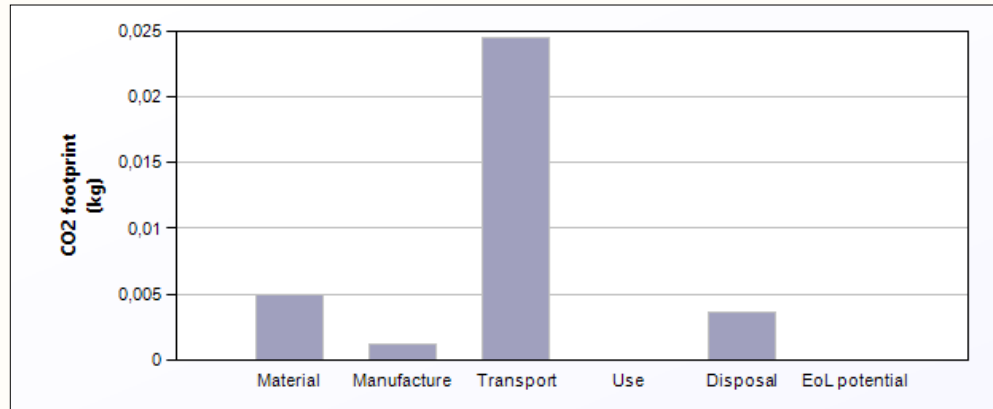
Scholier

€2,50 tot €12,50

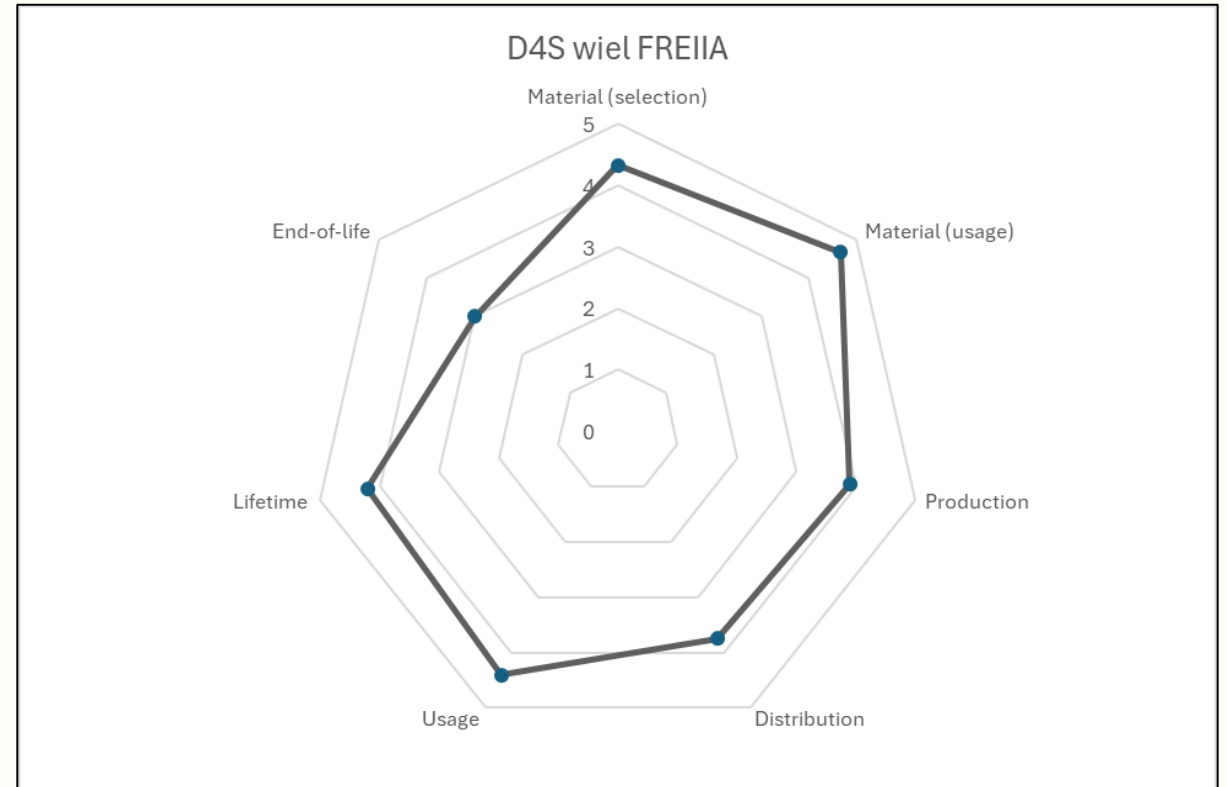
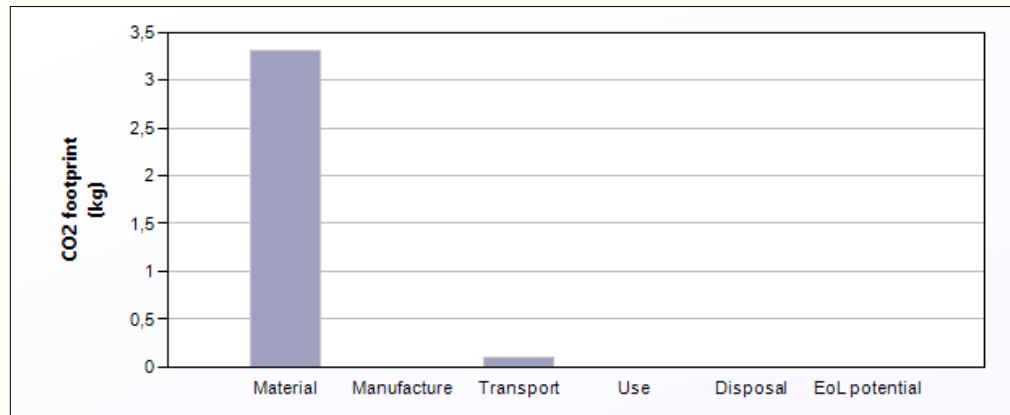


LCA

Wad'n tote



Imported tote



Extending the lifecycle



Draw string repairability

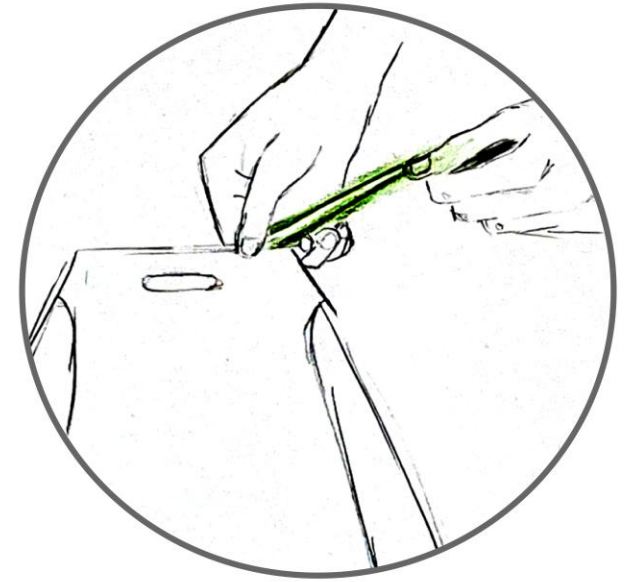


Repair patches



Repair seams

RePlayBag

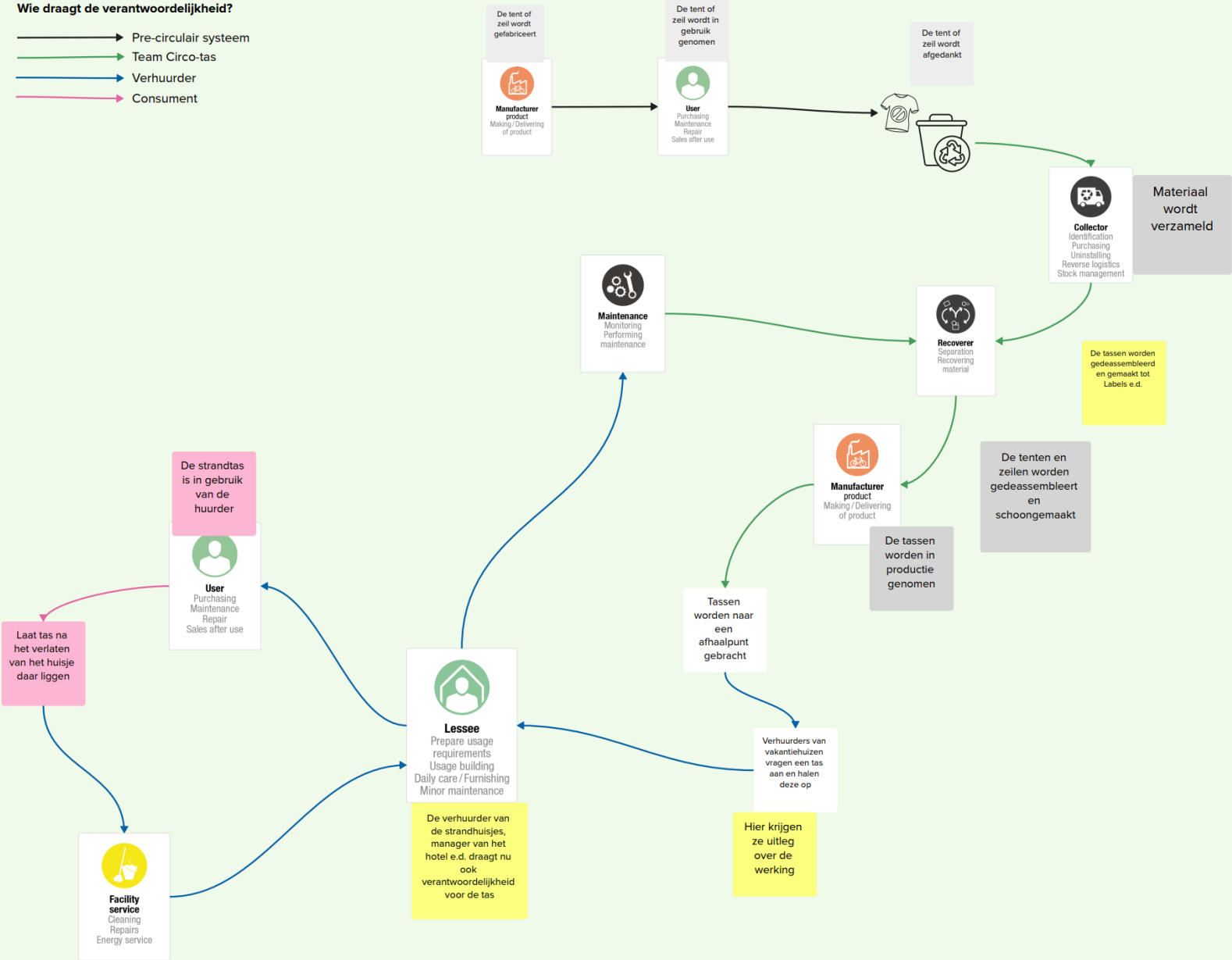


User flow HerSpeelTas



Wie draagt de verantwoordelijkheid?

- Pre-circulair systeem
- Team Circo-tas
- Verhuurder
- Consument





Q&A